



# GMT MONTHLY MEMBERSHIP PROGRESS REPORT

Results as of: 12/31/2023

Multiple District LD

LOCATION: BRAZIL

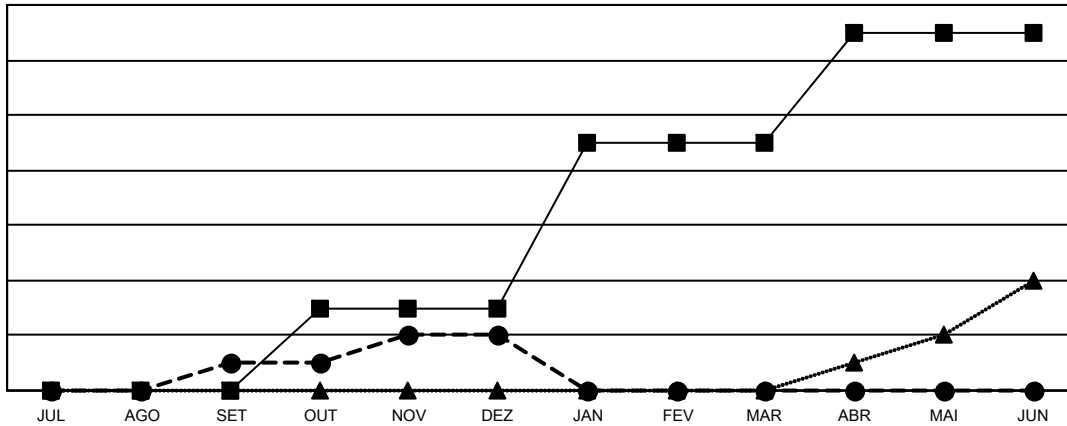
GMT: OPEN

GMT-AJ 3

Clubes			
RESULTADOS PARA 2023-2024			
TRIMESTRE	META DE NOVOS CLUBES	NOVOS CLUBES	CLUBES BAIXADO
JUL/AGO/SET	0	1	6
OUT/NOV/DEZ	3	1	5
JAN/FEV/MAR	6	0	0
ABR/MAI/JUN	4	0	0

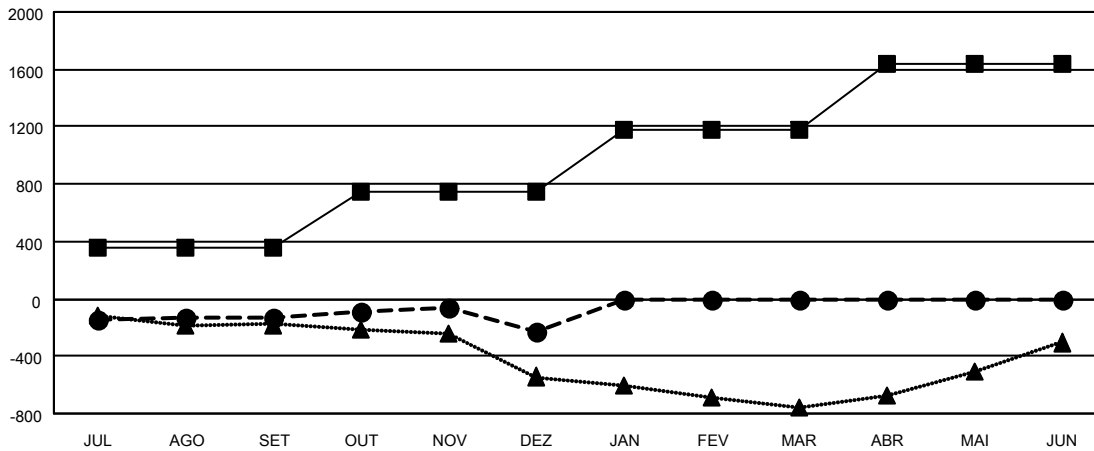
Sócios			
RESULTADOS PARA 2023-2024			
TRIMESTRE	META DE CRESCIMENTO LÍQUIDO DE ASSOCIADOS	CRESCIMENTO REAL DE ASSOCIADO	BAIXA REAL DE ASSOCIADOS (incluindo transferências)
JUL/AGO/SET	360	387	491
OUT/NOV/DEZ	390	479	546
JAN/FEV/MAR	429	0	0
ABR/MAI/JUN	456	0	0

CUMULATIVO DO NÚMERO REAL E METAS DE NOVOS CLUBES



- METAS DO ANO VIGENTE PARA NOVOS CLUBES
- NÚMERO REAL DE NOVOS CLUBES DO ANO VIGENTE
- ▲- NÚMERO REAL DE NOVOS CLUBES DO ANO PASSADO

CUMULATIVO DO NÚMERO REAL E METAS DE SÓCIOS



- META DE CRESCIMENTO LÍQUIDO DE ASSOCIADOS
- CRESCIMENTO REAL DE ASSOCIADO
- ▲- QUADRO ASSOCIATIVO REAL DO ANO PASSADO

CLUBES BAIXADOS: 11	206 CLUBS OF 484 ADICIONADO 1 OU MAIS NOVOS SÓCIOS	<b>DISTRIBUIÇÃO POR SEXO</b>
		MASCULINO 7,060 (48.93%)
		FEMININO 7,368 (51.07%)
<b>SÓCIOS BAIXADOS</b>	<a href="#">CLIQUE AQUI PARA OS DADOS CUMULATIVOS DO QUADRO ASSOCIATIVO</a>	TOTAL DE ASSOCIADOS EM UNIDADES FAMILIARES 7,501
FALECIDO 65		ASSOCIADOS FAMILIARES PAGANDO A METADE DAS QUOTAS 3,825
CLUBES CANCELADOS 42		
OUTRO 930		
<b>TOTAL 1,037</b>		